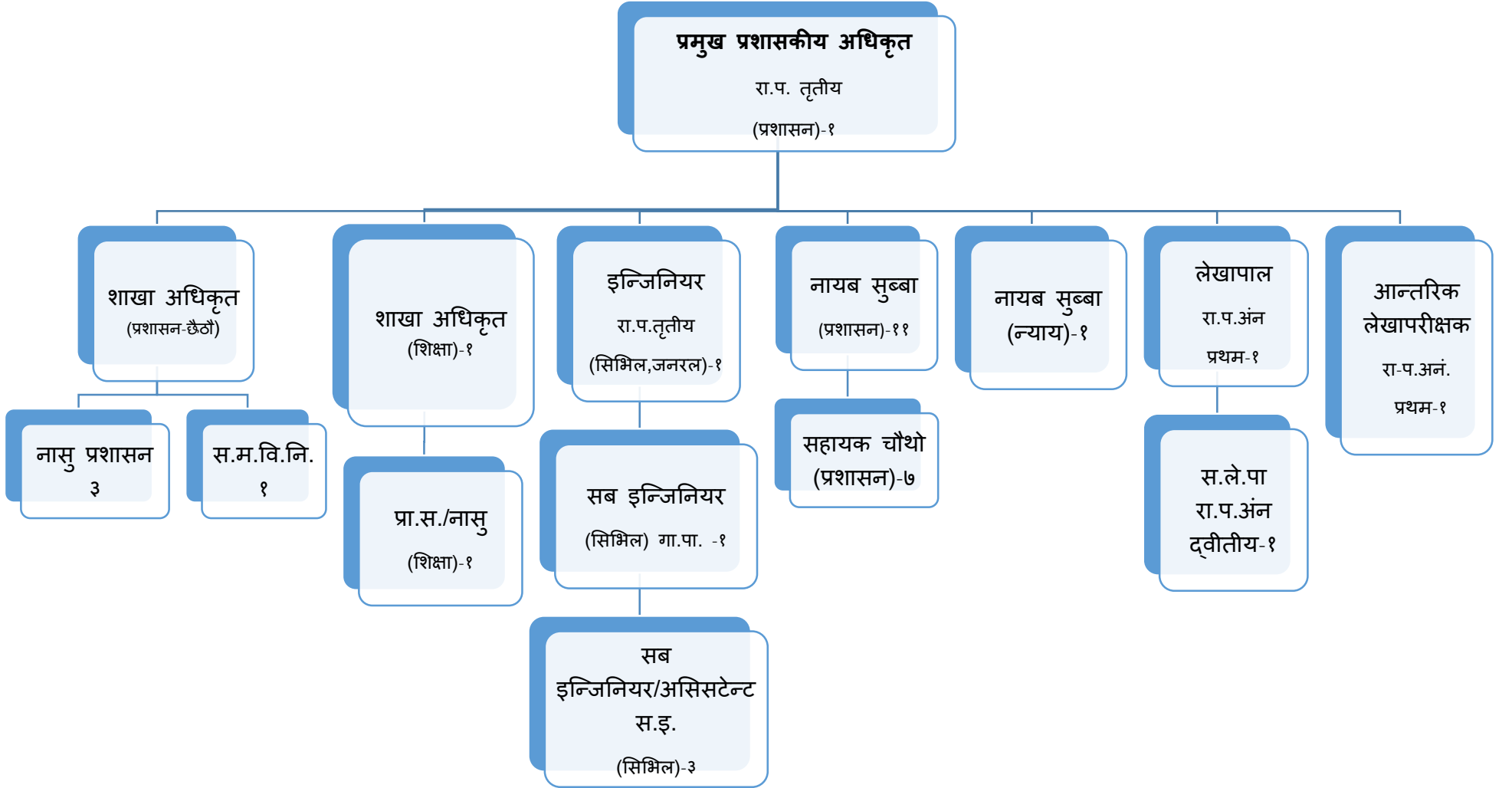


निस्दी गाउँपालिका मित्याल पाल्पा



निस्दी गाउँपालिकाको कर्मचारी संगठन चार्ट ।

अनुसुची १.२

निस्नी गाउँपालिकाको संगठन संरचना
दरबन्दी तरेरिज

क्र.सं.	पद नाम	श्रेणी/तह	प्राविधिक	अप्राविधिक	जम्मा
कार्यपालिका तर्फ					
१	प्रमुख प्रशासकीय अधिकृत	रा.प.तृतीय (प्रशासन)	०	१	१
२	शाखा अधिकृत	अधिकृत छैठौं (प्रशासन)	०	१	१
३	शाखा अधिकृत	रा.प.तृतीय (शिक्षा)	०	१	१
४	इन्जिनियर	रा.प.तृतीय (सिभिल, जनरल, वि.आ., स्यानिटरी, सिंचाई, हाईवे) वा अधिकृत सार्तौं/आठौं	१	०	१
५	नायब सुब्बा	रा.प. अन.प्रथम (प्रशासन) सहायक पाचौं	०	७	७
६	नायब सुब्बा	रा.प. अन.प्रथम (न्याय/प्रशासन) सहायक पाचौं	०	१	१
७	प्रा.स./नायब सुब्बा	रा.प. अन.प्रथम (शिक्षा/प्रशासन) वा सहायक पाचौं	०	१	१
८	म.बि.नि./स.म.बि.नि.	रा.प. अन.प्रथम सहायक पाचौं	०	१	१
९	लेखापाल	रा.प. अन.प्रथम/सहायक पाचौं	०	१	१
१०	आन्तरिक लेखा परीक्षक	रा.प. अन.प्रथम/सहायक पाचौं	०	१	१
११	सब इन्जिनियर (सिभिल, जनरल)	रा.प. अन.प्रथम (प्रा.) सहायक पाचौं	१	०	१
१२	सब इन्जिनियर (सिभिल, आर्किटेक्ट)	रा.प. अन.प्रथम (प्रा.) सहायक पाचौं	१	१	१
१३	सह-लेखापाल	रा.प. अन. द्वितीय वा सहायक पाचौं/चौथो	१	०	१
१४	अ.स.ई.		३	०	३
गाउँ कार्यपालिका कर्मचारी संख्या			६	१७	२२

वडा कार्यालय तर्फ

क्र.सं.	पद नाम	श्रेणी/तह	प्राविधिक	अप्राविधिक	जम्मा
१	नायब सुब्बा	रा.प अन.प्रथम (प्रा) /सहायक पाचौं/चौथो	०	१	१
२	सहायक चौथो	रा.प अन.प्रथम (प्रा) /चौथो (प्रा.)	०	१	१
प्रति वडा कर्मचारी संख्या			०	२	२
वडाको संख्या			७		
वडाको जम्मा कर्मचारी संख्या			०	१४	१४

नोट: सुचना प्रविधि अधिकृत, कम्प्युटर, सवारी चालक, कार्यालय सहयोगी, चौकीदार आदि पदमा हाल कार्यरत कर्मचारीहरू यस दरबन्दी तरेरिजमा समावेश गरिएको छैन । नीजहरूलाई नियुक्तिको सेवा सर्त अनुसार मिल्दो शाखा वा इकाई अन्तर्गत राखी काममा लगाउन सकिने छ । यस दरबन्दी संरचनामा नपरेका तर स्थानीय तहको कार्यसम्पादनका लागि आवश्यक हाल कार्यरत अभिन तथा अन्य प्राविधिक कर्मचारीहरू स्थानीय तहले क्लस्टर बनाइ काममा खटाउन सक्नेछन् ।

